

まるで衣服のような
アシストスーツ

DARWING Hakobelude

ダーウィンハコベルデ



\\ ひねり動作など様々な動きに対応 //



使い勝手を追求し、
着た瞬間あなたの一部に



労働現場からあがる多くの声「より軽く、より簡単に、より強く」を実現するため、医療用品メーカーとしてサポーター製造販売で培ったノウハウと、独自の人工筋肉を組み合わせお応えしたのがこの形です。

■ DARWING Hakobelude (ダーウィン ハコベルデ)

品番	サイズ	身長	胸囲	大腿周囲	標準価格(税込)
001-0152	L	170~185cm	80~110cm	50~70cm	85,800円
001-0153	M	155~170cm	75~100cm	45~60cm	

※オプションは別売りです。

詳しい機能は中面をご覧ください

柔軟

アシストON・OFFの切り替えで着脱の手間いらず

アシスト ON



アシスト OFF



肩ベルトを引っ張ることで、アシスト機能がON!アシストが不要のときは肩のアジャスターを持ち上げることでアシストをOFFにします。作業シーンが変わっても着脱の必要がありません。

装着方法はこちらから



装着したまま一連の作業をスムーズに

アシストON・OFFを切り替えられるので、装着したまま車の運転や後方の回旋、椅子に座るなど仕事での様々な動きが行えます。

軽量

総重量は驚きの軽さ

軽



Lサイズの総重量は驚きの約800g!1000mlの牛乳パック1本分より軽く、着疲れを気にしない軽やか設計。女性や高齢の方でも装着しやすいアシストスーツです。

無電力

充電不要でコンパクト



空気の力を使うため充電不要。衣服のような薄型設計で狭い場所もラクラク。装着者同士が作業をしていても気をつきません。稼働時間や使用場所を選ばずお使いいただけます。

DARWING Hakobeludeモニター利用者の声

今まで試した他のアシストスーツよりもアシストを感じるうえ、軽くて動きやすいです。特に人工筋肉に空気を入れると、本来ならつらいはずの姿勢もこのスーツに身体をあずけながら維持できました。

重い部品を運ぶことも多く、溶接や部品の組み立ての際はつらい姿勢を維持して行う作業もたくさんあるので2つのモードどちらも活用できそうです。

機械製造業 20代 男性



米袋を持ち上げる瞬間にゴムの張力が働き、腰にかかる負担が非常に楽になりました。調節ベルトによって製品を装着したまま様々な動きに対応できるため、作業が変わっても着脱する必要がなく、快適に作業することができました。

中腰姿勢を維持した状態での畑作業では、人工筋肉に空気を入れて使用することで中腰姿勢を維持する状態が非常にラクになり、連続して作業が行えるようになりました。

農家 50代 男性



高反発ゴムで重量物の持ち上げをアシスト！



①と②のラインに高反発ゴムを内蔵。①の背部アシストラインで上体を起こす動作をアシスト。②の脇から大腿部のアシストラインで腰の持ち上げ動作をアシスト。背部と脇から臀部にかけてのアシストラインで持ち上げ動作に必要な背面の筋肉をサポートします。



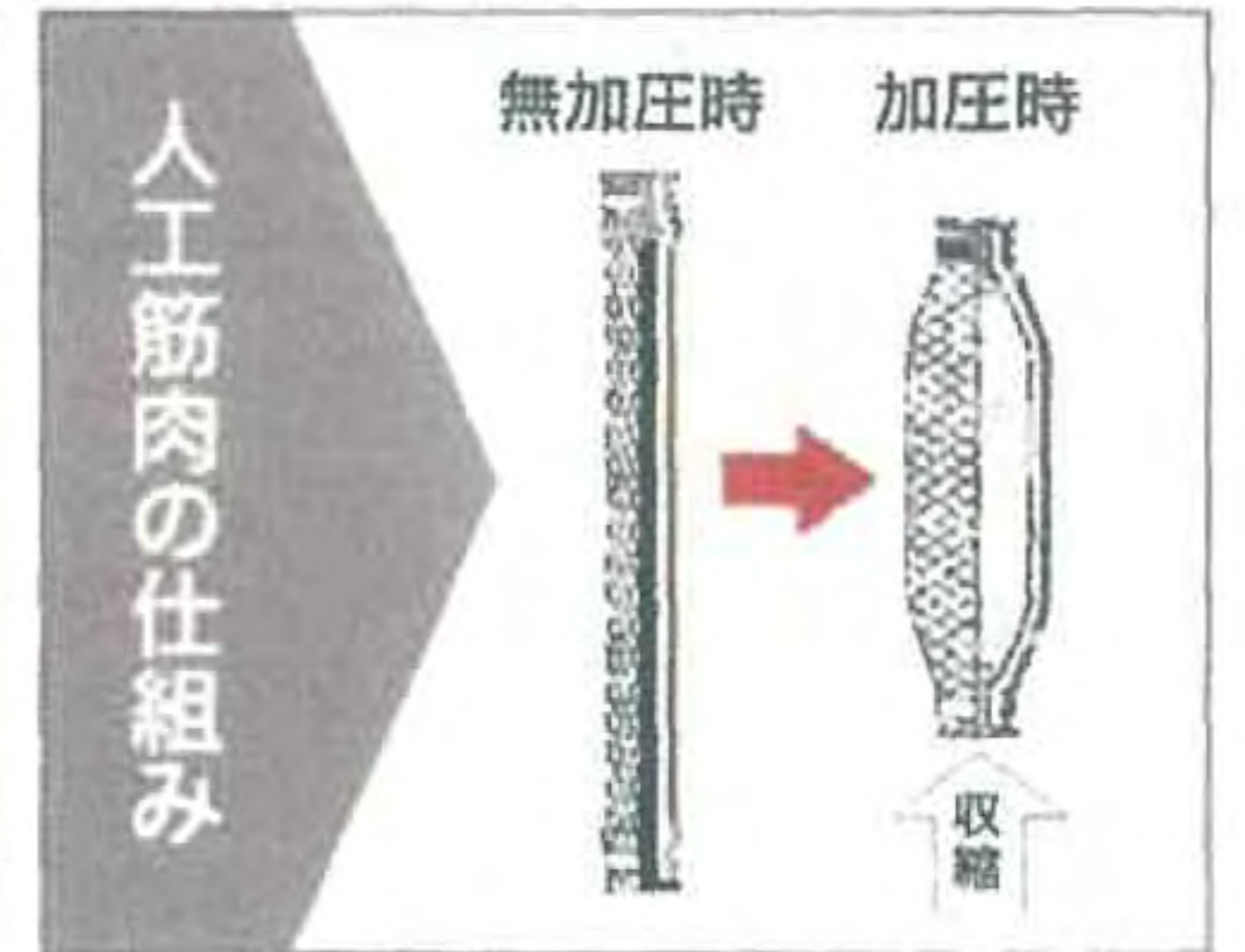
ゴムが伸びる



ゴムが縮む

前屈やしಾಗみ姿勢になることで高反発ゴムが伸び、その張力を利用して前屈姿勢から上半身の起き上がり、しಾಗみ姿勢からの立ち上がりをアシストします。

人工筋肉でつらい中腰姿勢のキープをラクに！



①高反発ゴムによる脇から大腿部のアシストラインと②独自開発の空気圧式人工筋肉が中腰姿勢維持をアシスト。専用ポンプで5回程度ポンピングし、空気を供給するだけで、人工筋肉が人間の筋肉のように収縮し、中腰姿勢のキープをラクにします。



太腿ベルトの独立パッド構造によりしっかりフィット



ワンタッチで供給した空気を排出

肩への負担は最小限に、自然なアシストを実現



伸縮する脇ベルトを伝って上半身と下半身へかかる負荷を胸で受け止めることができるので肩への食い込みが少なく、長時間快適に装着できます。